

# 3 Tahun Pelaksanaan Asesmen Secara Digital di SMA Labschool UNESA

ONLINE  
ASSESSMENT



# SMA LABSCHOOL UNESA SURABAYA

Visi:

**Mewujudkan  
Lulusan Berkarakter  
dan Berprestasi  
Internasional**



# **SEJAK AWAL SUDAH DIGITAL**

**Th 2018: Direktur yayasan sekolah  
mencanangkan SMA Labschool  
UNESA sebagai pelopor sekolah  
digital**

**Keputusan:**

- Siap menghadapi digitalisasi zaman**
- Menerapkan proses pembelajaran yang sepenuhnya berbasis teknologi**
- Hindari penggunaan kertas untuk konten pelajaran dan asesmen**

**Orangtua siswa sejak awal diinfokan harus membekali anaknya dengan sebuah tablet**  
(boleh merk apa saja, minimum size 10" layar)





# Asesmen di SMA Labschool UNESA



Sepenuhnya memanfaatkan digital, tidak ada lagi penggunaan kertas untuk latihan soal, penilaian harian & ujian di sekolah

# KENDALA:

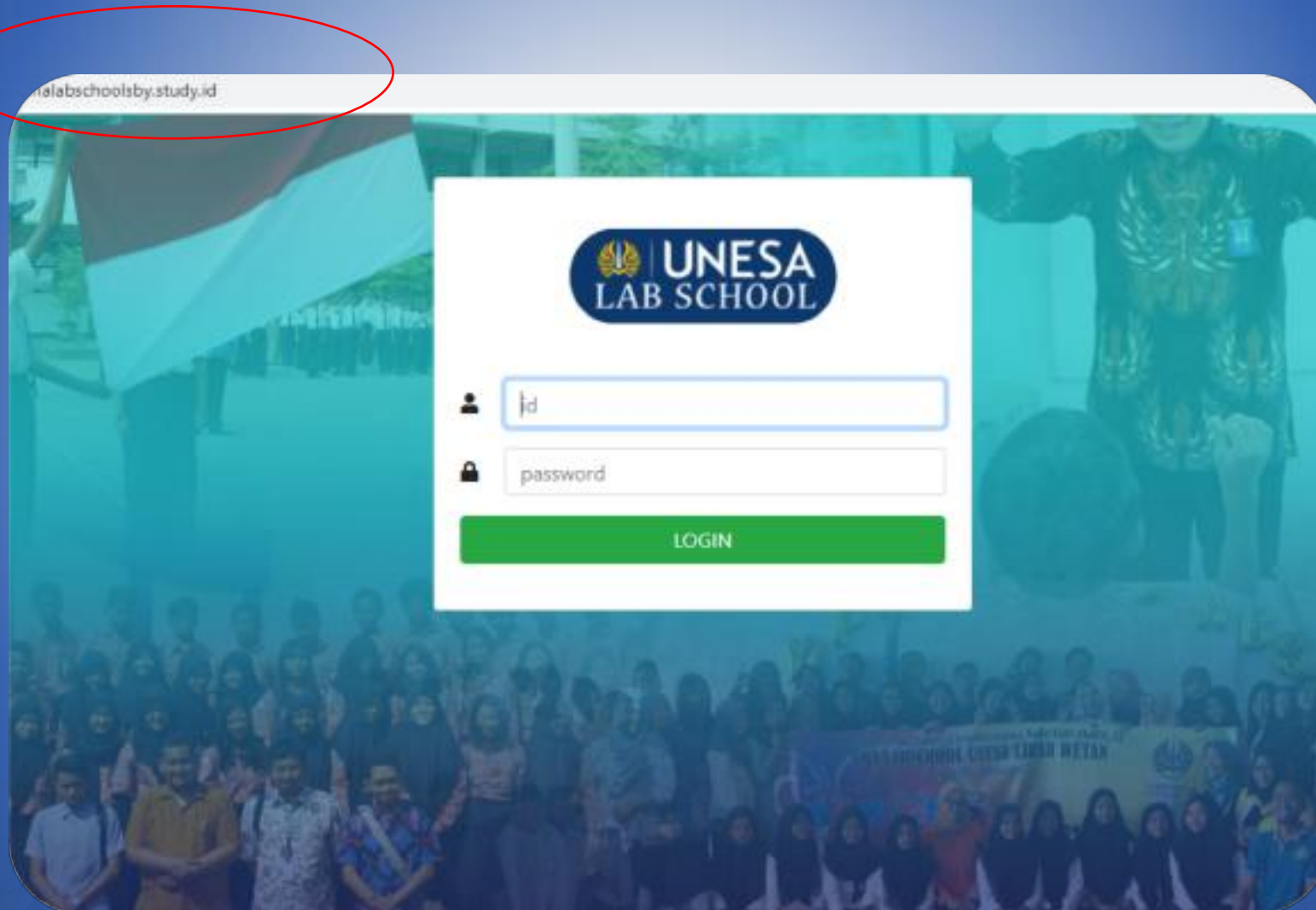
Peralihan dari manual ke digital mengharuskan guru untuk belajar sistem baru



Aplikasi asesmen  
yang digunakan  
SMA Labschool  
Unesa Surabaya

# TAMPILAN WEBSITE ASESMEN SMA LABSCHOOL SURABAYA

Memiliki domain aplikasi asesmen mandiri



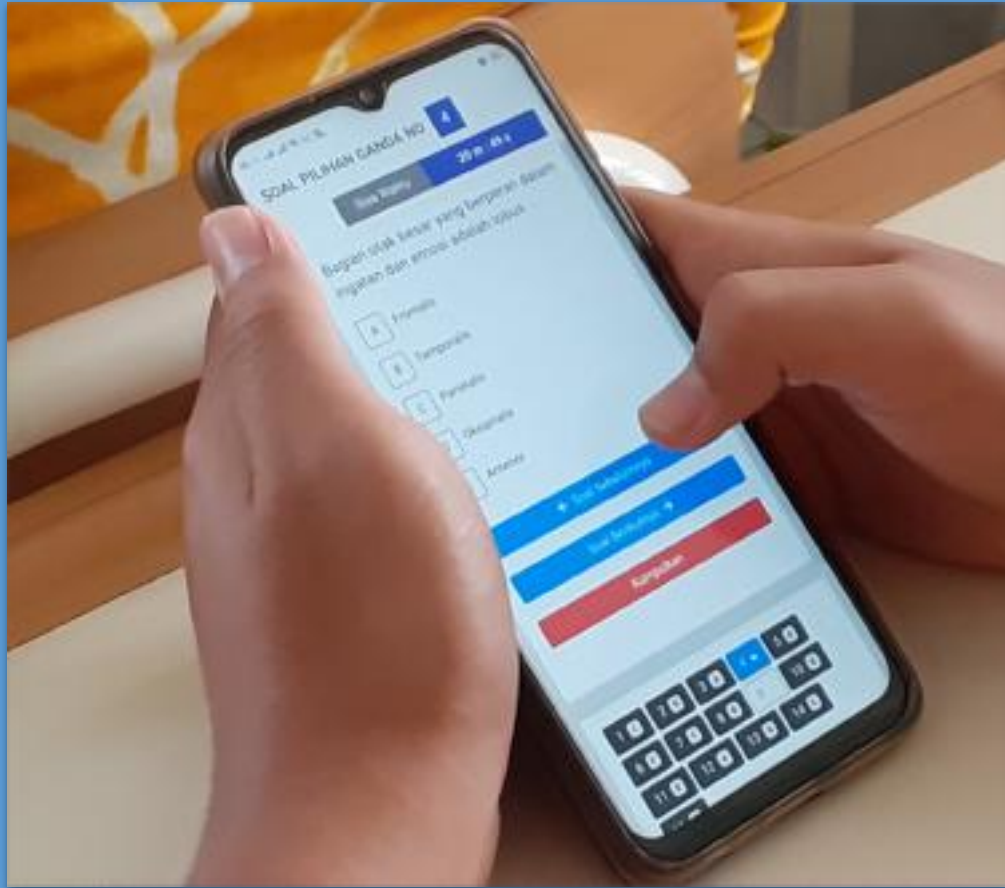
Website dengan nama sekolah sendiri



Guru merasa terbantu dengan operasional pelaksanaan penilaian atau ujian. Soal dapat dikerjakan di Ms. Word secara offline dan hasil juga otomatis keluar, rapi untuk diunduh dan mudah untuk di arsip.



# Macam Asesmen di SMA Labschool UNESA



- Pilihan Ganda
- Isian Singkat
- Isian Uraian
- Pengumpulan Tugas

# Suasana kelas di SMA Labschool sebelum pandemi



Semua siswa memakai tablet untuk pembelajaran sehari-hari termasuk kegiatan Asesmen

# Suasana kelas di SMA Labschool sebelum pandemi



Semua siswa memakai tablet untuk pembelajaran sehari-hari termasuk kegiatan Asesmen



# Suasana kelas di SMA Labschool sebelum pandemi



Semua siswa memakai tablet untuk pembelajaran sehari-hari termasuk kegiatan Asesmen



# Suasana kelas di SMA Labschool sebelum pandemi



Semua siswa memakai tablet untuk pembelajaran sehari-hari termasuk kegiatan Asesmen

# Suasana kelas di SMA Labschool sebelum pandemi



Semua siswa memakai tablet untuk pembelajaran sehari-hari termasuk kegiatan Asesmen

# Suasana kelas di SMA Labschool sebelum pandemi



Semua siswa memakai tablet untuk pembelajaran sehari-hari termasuk kegiatan Asesmen

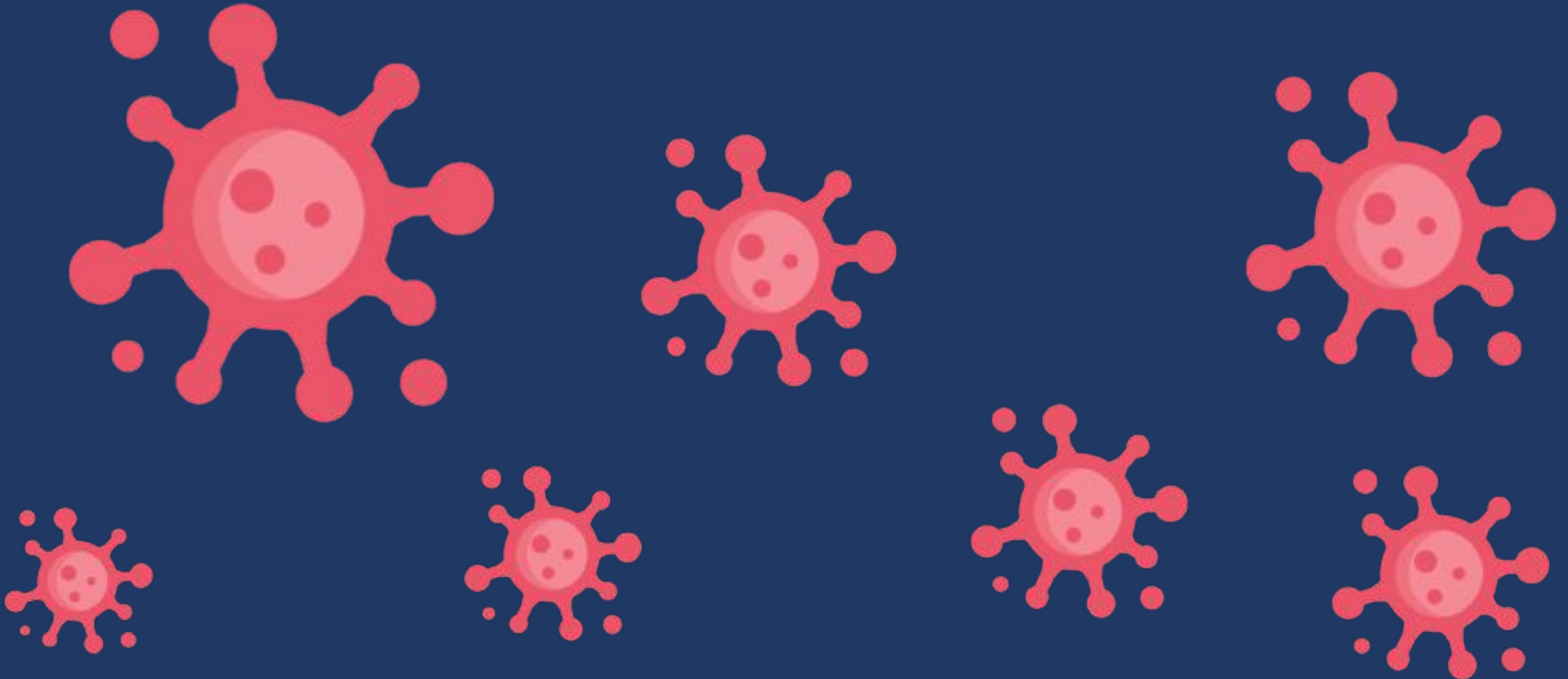
# Suasana kelas di SMA Labschool sebelum pandemi



Semua siswa memakai tablet untuk pembelajaran sehari-hari termasuk kegiatan Asesmen



Maret 2020

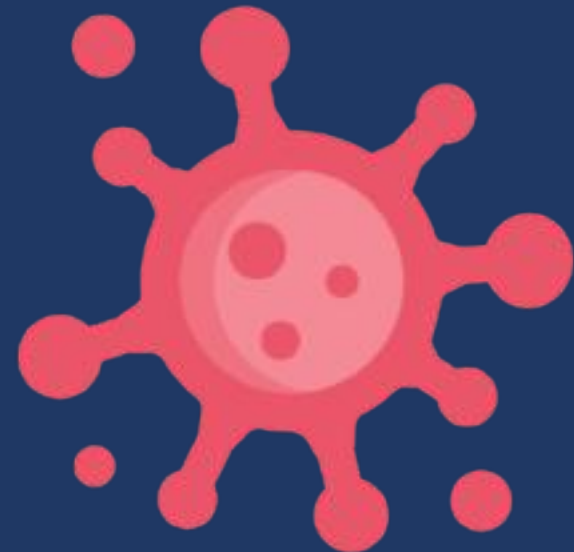




Maret 2020, pandemi Covid-19 merebak, kegiatan di sekolah dihentikan diganti dengan BDR (Belajar Dari Rumah)

**Apakah SMA Labschool terganggu untuk Kegiatan pembelajaran dan asesmennya?**

**TIDAK SAMA SEKALI !!!**



# **BAGAIMANA PELAKSANAAN ASESMEN SELAMA BDR?**

Walaupun tidak ada tatap muka, kegiatan asesmen juga tetap berjalan lancar, kontrol kualitas penilaian tetap terjaga, siswa akan kesulitan untuk berbuat curang karena:

- PTO support sistem acak, tiap siswa soalnya berbeda-beda, tidak bisa saling mencontek
- PTO bisa membatasi waktu untuk pengerjaannya, jadi siswa tak sempat ada waktu untuk lainnya, waktunya dibatasi sebagai kontrol siswa



# RESUME



SMA Labschool UNESA Surabaya berusaha untuk terus mengembangkan diri dan beradaptasi dengan perkembangan zaman. Kegiatan asesmen juga merupakan kegiatan penting dan memerlukan aplikasi yang dapat mengakomodasi kebutuhan. Kegiatan asesmen menjadi lebih mudah dan terorganisir dengan pemanfaatan teknologi, khususnya dengan sistem PTO.



# COME JOIN US!

## SMA LABSCHOOL UNESA

INDEN: 1 Oktober-31 Desember 2020

Gel I: 1 Januari-Februari 2021

Gel II: 1 Maret-Mei 2021

Gel III: 1 Juni-Juli 2021

### Program Unggulan

Pembelajaran Aplikatif berbasis Digital  
Program SKS (Sistem Kredit Semester).  
Jenjang SMA bisa ditempuh hanya 2 Tahun (\*sib)  
Kelas Kewirausahaan CEBICOM  
Ektrakurikuler Wajib; English Club, BTQ/  
Pendalaman Agama Dan Pramuka  
Muatan Lokal Bahasa Jepang  
dan Informatika



### More Information

Pak Ammar 0895335751878

Bu Rieke 085735883602

Bu Shinta 085812064274

Bu Yulinar 082245863636

# TERIMA KASIH

SMA Labschool UNESA  
Jl. Citra Raya Unesa,  
Lidah Wetan, Kec. Lakarsantri  
Surabaya 60213  
Jawa Timur

[www.labschool-unesa.com](http://www.labschool-unesa.com)